

Kalejdoskop barw.

Witajcie kochani!

Nie wiem jak Wy, ale ja bardzo za Wami tęsknię. Mam jednak nadzieję, że ten czas spędzony w domu jest dla Was przyjemny. Dzisiaj przypomnimy sobie trochę wiadomości o barwach.

Na kilku lekcjach oglądaliście koło barw, rozmawialiśmy o barwach podstawowych i pochodnych oraz barwach kontrastujących.

Dziś rozszerzę trochę poznane informacje. Niektórzy z Was wiedzą że w kole barw występują barwy chromatyczne inaczej zwane czystymi.

Dzieli się one nie tylko na podstawowe i pochodne ale również na ciepłe i zimne.

Gdy oglądamy obrazy, czy to w muzeum, galerii czy w albumie i chcemy je opisać możemy bez trudu określić jakie barwy w nich występują. A prawidłowo powinniśmy powiedzieć: w jakiej **gamie barwnej** zostały namalowane lub wykonane.

Gama barwna to grupa barw tworzących ogólny ton kompozycji, to zbliżone odcienie jednej lub kilku barw zestawionych według określonych zasad.

Ta definicja jest zapewne trudna ale zaraz to wyjaśnię na przykładach.

Gamę barwną dzielimy na **szerołą** i **wąską**.

Zanim jednak o nich opowiem przyjrzyjcie się jeszcze raz kołu barw.



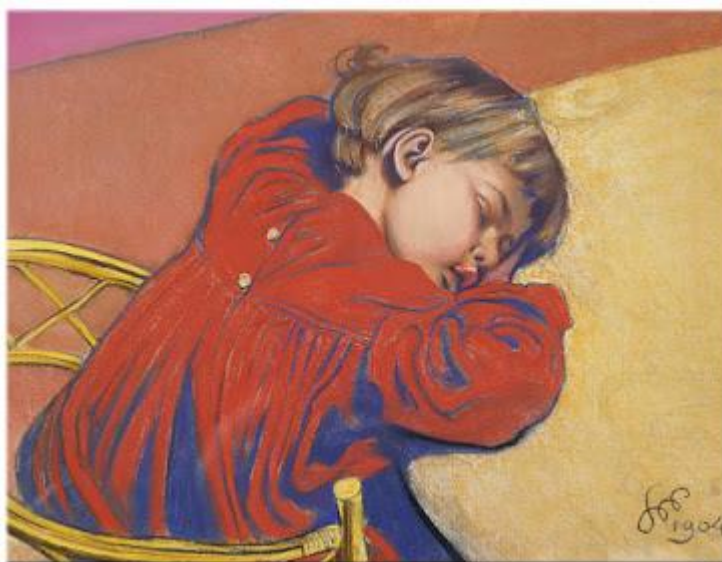
W gamie **szerokiej** artysta posługuje się kolorami z całego obwodu koła barw czyli np.: czerwonym, pomarańczowym, zielonym, niebieskim.

Używamy jej, gdy chcemy ożywić obraz.



Witkacy "Czarny staw"

W gamie **wąskiej** zaś artysta wybiera do swojego obrazu barwy leżące w kole barw blisko siebie po stronie cieplej lub zimnej. Używając tej gamy artysta wyraża spokój.



Stanisław Wyspiański "Śpiący Staś"

Mam nadzieję, że teraz jest już trochę jaśniej.

Ale żeby nie było za łatwo, chcę wprowadzić jeszcze jedno trudne słowo służące precyzyjnemu opisowi kolorystyki obrazu - **MONOCHROMATYZM**.

To malowanie/rysowanie jedną barwą w celu uzyskania jednolitego tonu całego obrazu. Oczywiście odcienie tych barw mogą być jaśniejsze lub ciemniejsze, a same barwy mogą mieć swoje **walory** - czyli stopień nasycenia koloru.



Józef Chełmoński, "Kurka wodna"

Każda powierzchnia ma swój kolor, np. śnieg jest biały, a liście - zielone. Kolor ten nazywamy **kolorem lokalnym**. Oczywiście kolor ten może zmieniać się pod wpływem światła odbijającego się od sąsiadujących przedmiotów.

Mam dla Was zadanie :)

Dajcie się ponieść wyobraźni i stwórzcie monochromatyczną pracę w dowolnym temacie i dowolną techniką. Możecie użyć farb, kredek - tego, co macie w domu.

W ramach inspiracji mam dla Was film przedstawiający nietypową instalację nowojorskiego artysty CJHenohy,a. Jego dzieło obejmuje 7 pokoi reprezentujących różne kolory.

To dom który doprowadza do kolorystycznego szaleństwa.

Oto link: <https://vimeo.com/262986236>

Na koniec krótka notatka, podsumowująca dzisiejszą lekcję.



Pozdrawiam Was serdecznie i życzę dużo uśmiechu.